

# Histoires de traces, ma classe, mon école, ma ville

Trois propositions de mise en œuvre :

- **Architecture et mobilier urbain**
- **Représentations graphiques dans la ville**
- **Plans, cartes et photos aériennes**

→ Observer, collecter, produire

## 1. Architecture et mobilier urbain

### A. OBSERVER:

-Partir à la chasse photographique pour éduquer le regard : donner systématiquement une contrainte, l'enfant doit savoir ce qu'il cherche.

-Sortir pour faire des croquis, des dessins mais aussi faire des croquis à partir de photos prises lors des sorties.

-Proposer des outils focalisants : tubes (sopalin), cadres (fenêtres). L'élève est dans une situation d'observation active.

-**Observer** les façades : les portes, les fenêtres, les ferronneries, les balustres..., le mobilier urbain. Repérer les motifs géométriques : lignes droites, lignes brisées, cercles, arabesques...

-**Traces** de divers types : dessins, croquis, photos, empreintes...

-Jouer sur les **cadrages** : plan large, gros plan, détail,... à la prise de vue ou avec Photofiltre.

-Réunir sous forme de **séries**.

### B. COLLECTER :

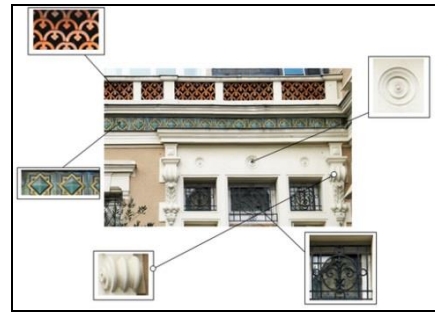
- Entre la maison et l'école et tout autour de l'école, « exploration » du quartier pour ouvrir de nouveaux horizons.
- Repérer des lieux importants fréquentés par les élèves, les différents trajets effectués de façon régulière (cf. plans et cartes)...

Exemples : l'école, son habitation, autres habitations, bibliothèque, commerces, marchés, lieux religieux, bâtiments administratifs, les places avec fontaines, statues...

**S'intéresser aux éléments d'architecture :**

- ferronneries
- marquises
- boiseries apparentes
- céramiques
- jeux de briques
- médaillons
- rosaces
- mascarons
- balustres
- consoles
- parcelles de mur
- grilles de soupirail
- portails...

Les **façades** des maisons présentent de multiples ressources:



Travailler sur les **lignes** des façades :  
verticales, obliques, horizontales, brisées,  
courbes...



ferronneries			
balustres			
faîtières			
mascarons			
consoles			
parcelles de mur			

grilles de soupirail			
portails			

S'intéresser au **mobilier urbain** :

- bancs
- poubelles
- barrières
- grilles
- plaques d'égouts
- abribus
- cabines téléphoniques...

bancs			
poubelles			
barrières			
grilles			
plaques d'égouts			

On s'attachera à **relever** des éléments graphiques selon les formes, lignes, couleurs, matières (grilles, plaques d'égouts, décor de mobilier urbain...).

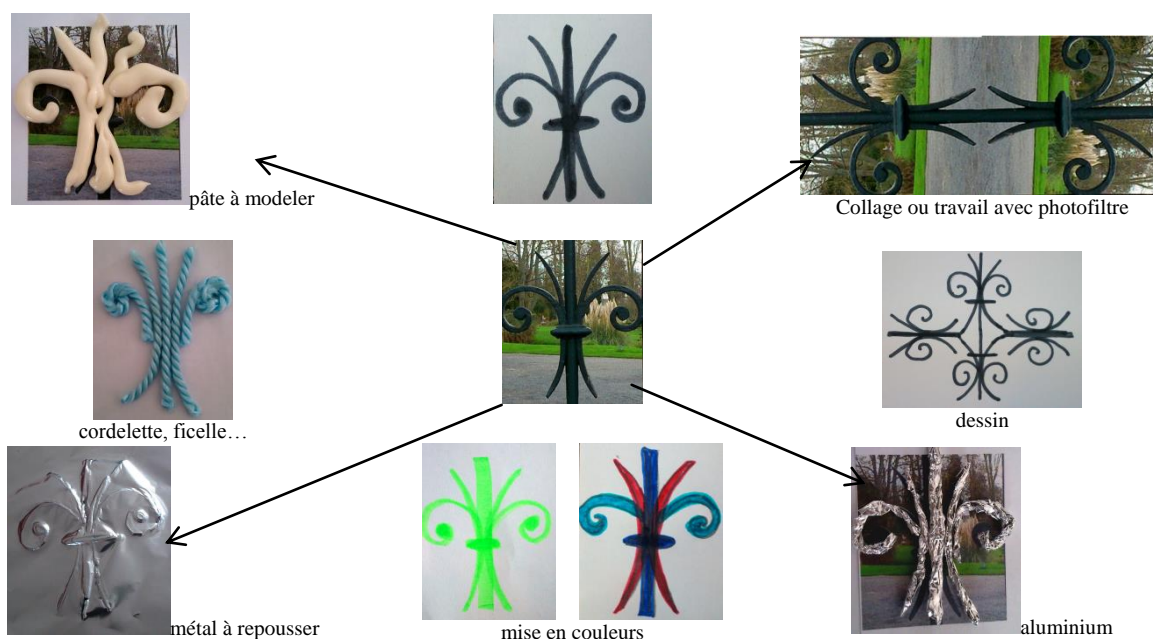
- par le dessin : à main levée ;
- en posant une feuille sur le motif pour en saisir la forme ;
- par frottage ;
- en décalquant ;
- par l'estampage en prenant des empreintes dans la pâte à modeler ou la terre;
- par la photographie...

### C. PRODUIRE

Tous ces éléments plastiques pourront être réutilisés pour créer des **compositions plastiques** de retour en classe. Faire des séries, transposer le même « motif » en dessin, en peinture, en collage, en volume (modelage, carton...), en photographie...

-Utiliser les **motifs** pour réaliser des frises, pour les insérer dans un nouveau « décor », pour les mettre en volume (pâte à modeler, terre, ficelle, aluminium...).

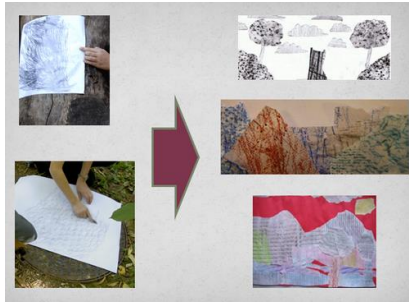
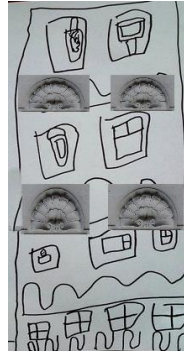
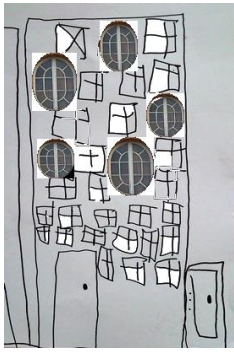
Inventer d'autres motifs à partir de ceux qui ont été collectés.



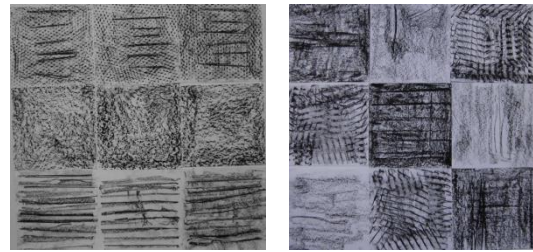
-Les photographies pourront être retravaillées par le dessin, la peinture, en volume...

On **transformera** les images en :

- animant avec la couleur (encre, peinture, pastels...),
- ajoutant des éléments sur les façades, mascarons, ferronneries, faïtières, ouvertures par le collage ou le dessin avec différents médiums (fusain, encre de Chine, pastels secs et gras, crayon graphite...),
- ajoutant d'autres traces collectées pendant la sortie...



Utiliser les **frottages** pour composer un paysage, en les déchirant, en les découpant...



Faire une **composition** avec plusieurs productions de la même empreinte

### Références culturelles



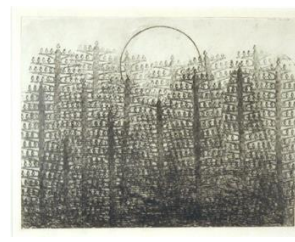
La forêt pétrifiée, Max Ernst, 1929



La forêt pétrifiée, Max Ernst, 1929



Roméo et Juliette, Max Ernst, 1925



Forêt et soleil, Max Ernst, 1933

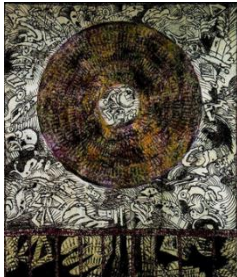
## Références culturelles



Bouclier urbain,  
Pierre Alechinsky, 1986



Ciel en circuit fermé,  
Pierre Alechinsky, 1985



Rose des vents  
Pierre Alechinsky



Vague à l'âme, Pierre Alechinsky,  
1986

**Utiliser** les croquis, les dessins des enfants, les photographies prises en sortie pour créer, imaginer, inventer un nouveau quartier, une nouvelle rue, en assemblant les productions réalisées mais aussi en les découpant, en les retravaillant (utiliser tout ce qui a été prélevé lors de la sortie pour le « **réinstaller** » différemment, graphisme, éléments architecturaux, couleurs...).

On pourra également travailler en **volume** avec des petites boîtes juxtaposées, superposées, imbriquées...



## Références culturelles : photomontages de Filip Dujardin



## Une démarche détaillée autour du moulage :

(Sources : *La ville*, A. Roussopoulos, M. Mc Nulty, Dessain et Tolra, 2004)



## Traces éphémères :

Capturer des traces de la vie de la cour de l'école, du quartier, traces qui invitent les élèves à se souvenir, à dire, à raconter.

**Exemple** : observer des traces de pas, de pneus de voitures, de bicyclettes, de pattes d'animaux après le passage de la pluie, de la neige. Faire des moulages et inventer une histoire...



## 2. Représentations graphiques dans la ville

### Objectifs spécifiques:

- Identifier des signes graphiques;
- Découvrir quelques fonctions sociales de l'écrit (plaque de rue, plaque d'immatriculation, enseigne commerciale, affiche, panneau urbain, logo...)

### A. OBSERVER

Les écrits et traces graphiques sont partout dans la ville, sous des formes très variées et sur toutes sortes de supports, autorisés ou non.

**Les types d'écrits:** commerciaux (enseignes), publicitaires (affiches), officiels, sauvages, injonctifs (panneaux de signalisation), informatifs (plaques de rue, plans).

**Les formes:** lettres et mots, chiffres, logos, graffitis, enseignes lumineuses, dessins, images,...

**Les supports:** le mobilier urbain (poteaux, arrêts de bus, poubelles, bancs, panneaux publicitaires...), les constructions (murs d'habitations, façades de boutiques, vitrines,...), le sol.

Ils peuvent être « inscrits » directement sur le support, ou appliqués par collage de stickers, affiches, mosaïque,...

### Au sol



### Sur vitres, rideau de fer, porte



### Plaques





## Collages sur poteau ou panneau



## Dessins, symboles



## Affiches



## Enseignes et logos



## Avec les élèves:

Pour éduquer le regard et créer une situation d'**observation active**, donner une contrainte de recherche: lettres isolées, chiffres, formes, mots, dessins... Ou: les panneaux, les plans, les graffitis, les enseignes, les plaques de rues,...

Proposer des **outils** focalisants, des dispositifs qui permettent à l'enfant de mieux regarder, d'isoler des détails: cadre en carton, tubes divers, ...



Jacques Villeglé, O'Clock et Lek & Sowat, rue des Bons Enfants, Paris

**Chercher** les lettres, mots, chiffres et signes partout où ils existent:

- écrits sur les enseignes et les affichages (publicités, spectacles,...), les plaques de rues;
- chiffres sur les plaques d'immatriculation, les numéros de portes;
- lettres, signes et logos sur les panneaux.

**Repérer** les différentes typographies de ces écrits.



**Observer** l'action du temps dans les lieux d'affichage public: affiches superposées, accumulées, ou abîmées, morceaux de papier arrachés, textes parfois illisibles.

Effacement



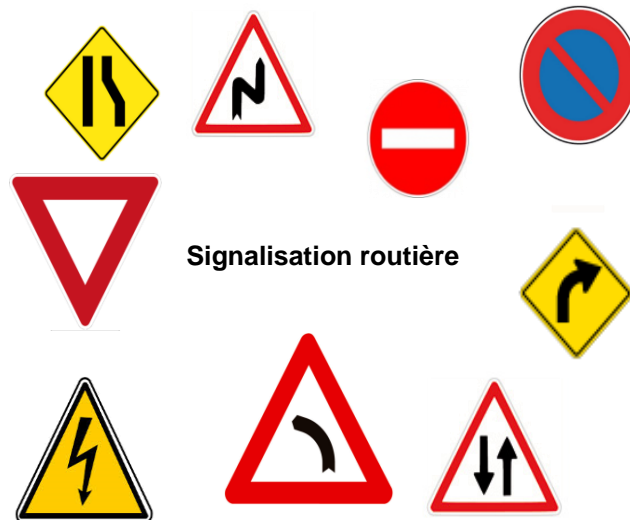
Recouvrement



Arrachage



- S'intéresser à la **signalisation routière** :
- les panneaux, leur forme mais aussi leurs pictogrammes ;
  - les marquages au sol...



Passages piétons

## Références culturelles

### Affiches



Mimmo Rotella  
Divertitevi a dare, 1959-60



Jacques Villeglé  
UB 40, Vichy, 1998

### Panneaux



Jérôme Mesnager, 2011



Jinks Kunst



Clet Abraham

### Mots



Ben, le mur des mots,  
Blois, 1995

### Mosaïque



Invader

### Peinture



Keith Haring,  
Tuttomondo,  
Pise, 1989

## B. COLLECTER

### Photographie:

Afin de garder la trace de leurs observations, les élèves utiliseront un appareil photographique.

Le cadrage permet d'isoler des éléments au même titre que les fenêtres en carton ou tubes.

Les images obtenues seront ensuite organisées en **collections** selon le critère qui a prévalu à leur réalisation: des enseignes, des panneaux de signalisation, des affiches,... (cf. « produire »)



### Collecte:

On peut ajouter à ces collections d'autres types d'écrits, liés à la vie dans la ville ou le quartier: les tickets de transport, les tickets d'entrée de cinéma, de piscine, etc.



### Dessin:

Pour les plus grands, un carnet de croquis permettra de reprendre au crayon les formes les plus simples, comme les logos ou panneaux de signalisation, afin d'en garder la trace.

## C. PRODUIRE

### De la collecte à la collection

- Lors des prises de vues, jouer sur les **cadrages** (plan large, gros plan, détail) ou recadrer sur Photofiltre pour améliorer la collection (unifier les cadrages, harmoniser les contrastes).
- réunir les images sous forme de **séries**.

Des exemples de collections : graffitis, affiches, plaques d'immatriculation, noms de rue, panneaux indicateurs,...

En faire des inventaires.

Réfléchir à des modes de **présentation**: boîte à trésors, vitrines, casiers, imagiers, mur d'images,...

### **Production plastique:**

- Choisir quelques photographies de traces écrites prises selon des critères de recherche, puis travailler à partir de leurs photocopies pour « **isoler** » des détails choisis: en cachant le reste de l'image, en encadrant, cernant, recouvrant,... à l'aide de feutres, encres, peinture, craies, papiers collés...

### **Plaques d'immatriculation**

#### **Empreintes:**

- Récupérer des lettres et chiffres de plaques d'immatriculation, en prendre les empreintes dans de l'argile en appuyant fortement.
- Utiliser ces lettres et chiffres comme gabarits glissés sous un support; frotter à la craie.
- Les couvrir de peinture et en prendre l'empreinte, constater les effets (miroir pour certains éléments)

#### **Pochoirs**

- A l'aide d'un marqueur ou d'un pinceau pochoir, tracer le contour de ces lettres ou chiffres sur un fond peint ou encre, selon une composition donnée (alignement, encadrement, accumulation,...) ou choisie par l'enfant.

#### **Affiches**

Récupérer des affiches diverses et trouver un endroit (dans la cour, sur une grille) où les coller.

Installer par exemple un mur d'affiches sur un panneau de bois solidement fixé à la grille de la cour, vers l'intérieur.

Ne pas abriter des intempéries qui vont jouer un rôle dans la dégradation du collage.

Photographier au fil du temps (qui passe, qu'il fait) pour garder la trace de ce travail éphémère.

#### **Référence : les affichistes**

Mimmo Rotella, Raymond Hains, Jacques Mahé de la Villeglé, François Dufrêne.

Dans l'esprit des affichistes, **superposer** des pages de journaux, de magazines ou des publicités.

Au fur et à mesure du collage, gratter et creuser pour en déchirer une partie: ce peut être du texte, des fragments d'images, des lettres, et réaliser ainsi un « mille-feuilles » de papiers.



François Dufrêne

Avec du calque, reprendre dans des magazines des lettres, des mots, des graphismes et/ou des symboles pour réaliser une affiche.

## L'art urbain:

- peindre sur un support inhabituel: pierre (mur, sol), bois (palette)...
- peindre à la verticale;
- peindre de grands formats.



Keith Haring



Jean-Michel Basquiat

## A partir des logos

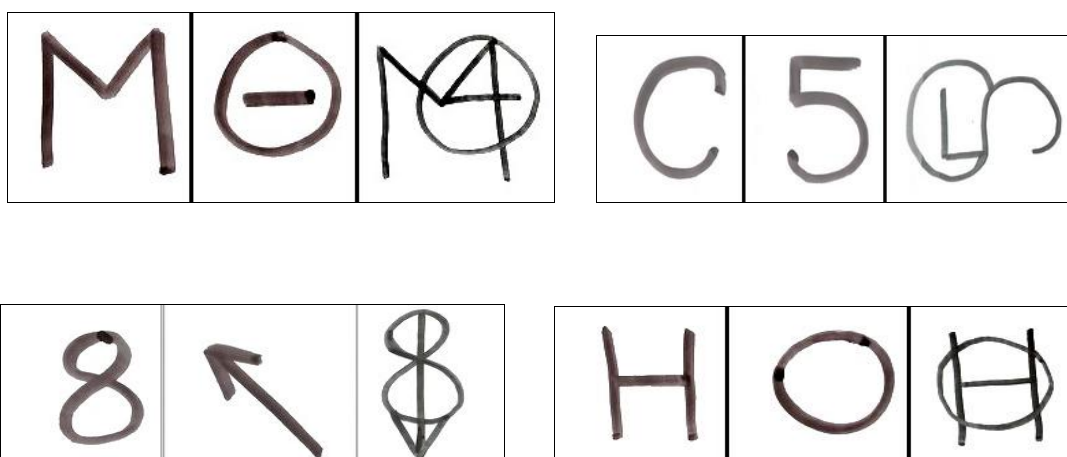
Créer son signe, son propre logo, ou sa signature: le **monogramme**.

Un *monogramme* est un emblème qui réunit plusieurs lettres en un seul dessin.

Prendre deux morceaux de calque, faire tracer une initiale (et/ou une lettre, un chiffre, un signe) sur chaque morceau, puis s'amuser à superposer ces calques de différentes manières, en les déplaçant jusqu'à obtenir une combinaison intéressante.

La fixer (scotch) et la reprendre sur un 3ème calque.

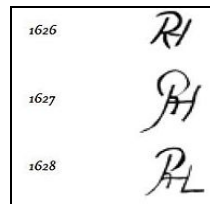
Photocopier (ou scanner) cette dernière composition.



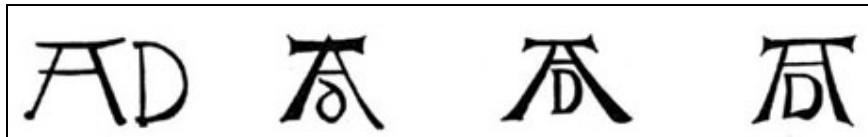
## Monogrammes de marques



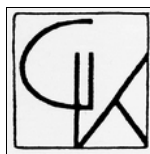
## Signatures et monogrammes d'artistes



Rembrandt



Albrecht Dürer



Gustav Klimt



Henri de Toulouse Lautrec

### 3. Plans, cartes et photos aériennes

#### A. OBSERVER

Regarder une **photographie aérienne** c'est changer de point de vue sur le monde, c'est regarder de haut, en plongée verticale.

On peut commencer par faire **des photographies** des élèves vus de dessus pour comprendre ce changement de point de vue.

Photographie de face puis de dessus d'un élève portant un grand couvercle au-dessus de la tête comme un chapeau.



Yann Arthus-Bertrand

Sur un **plan** ou une **carte**, cet espace est complexifié par la schématisation et l'échelle.

On trouve encore dans de nombreuses écoles des cartes qui peuvent servir de support à cette lecture.

Le site **Géoportail** permet de voir plusieurs représentations en plongée verticale d'un paysage : photo aérienne, carte IGN, carte ancienne...

<http://www.geoportail.gouv.fr/accueil>



La France - vue aérienne



L'Île de France, vue aérienne



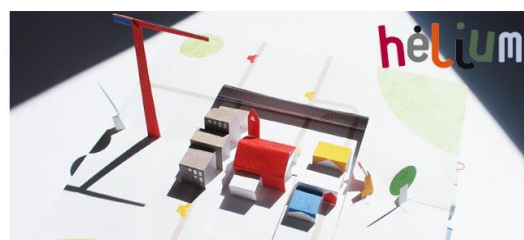
Melun - vue aérienne



## Deux albums pour aider à la compréhension de ce nouveau point de vue



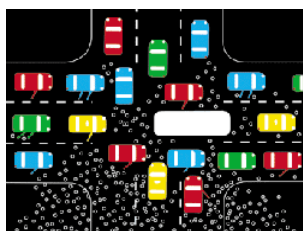
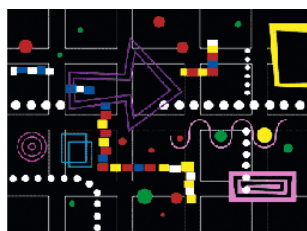
Le petit chaperon rouge  
Warja Lavater  
Galerie Maeght Edition



Popville  
Anouk Boisrobert et Louis Rigaud  
Helium

### Un film d'animation :

**Micro Loup** (7 mn), un film court de Richard Mc Guire tiré du programme Loulou et autres loups (France - 2003 - Couleurs - 55 mn - Prima Linea)



## B. COLLECTER

La collecte, ici, sera plutôt la **verbalisation** sur les observations qui peuvent être faites par les élèves.

Qu'est-ce que cela représente ?

Qu'est-ce que l'on voit ?

Comment sont représentés

- Les routes ? Des lignes

- Les maisons ? Des carrés

- Les rivières, les lacs ? Des formes rondes ou sinueuses

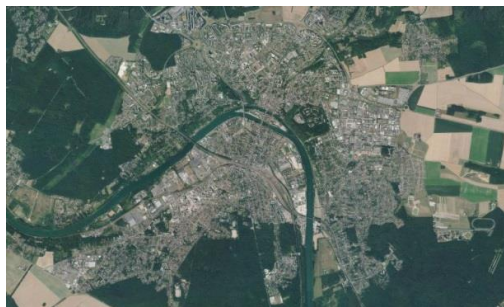
**Identifier** des lignes, des formes.

**Isoler** des détails, des formes, des couleurs, ...

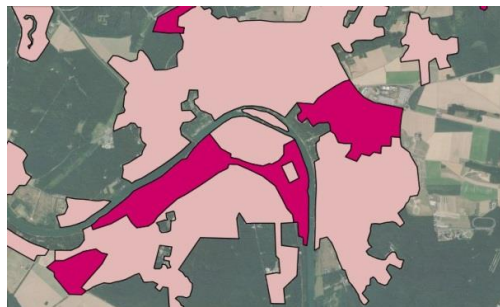
**Dessiner** ce que l'on a recadré

Privilégier les **formes graphiques** (alignement, cercle, intersection....)

## Sur Géo Portail



Melun vue aérienne



Melun vue aérienne - Bâtiments



Melun vue aérienne - Forêts



Melun vue aérienne - Routes



Une **proposition** de traitement de la vue aérienne de Melun

### C. PRODUIRE

#### Les plans et les cartes

Le plan devient **abstrait** : sur une photocopie du plan de la ville ou du quartier placer un calque et cerner les éléments importants de la ville, ou en **choisir** : on retrouve des carrés pour les pâtés de maison, des courbes pour les rivières et les routes, des formes pour les espaces verts...

**Colorer** ces éléments en choisissant une couleur par élément ou par forme : abstraction par le jeu des couleurs. Le calque peut se travailler aux craies grasses puis être passé à l'encre qui fixe

**ou**

Travailler directement sur le plan comme **support** : encrer, colorer ou non, cerner certains lieux, colorer certains espaces, surligner certaines routes, etc. Possibilité d'**ajouter** des éléments collés : photos des lieux réduites en vignettes, visages des élèves à côté de leurs maisons, tickets de bus, de métro, de cinéma, mots (mairie, école, place, ...)

**ou**

Les **voies** de communication : sur le principe précédent avec le calque, créer un **graphisme** en ne repassant que les routes, rivières, voies ferrées en noir. Possibilité de **photocopier** ce graphisme en A3 : passer les lignes à la craie grasse puis colorer les zones délimitées à l'encre.

### Les cheminements :

Sur un **plan** du quartier agrandi, chacun trace d'une **couleur** différente son trajet maison/école, ou par **collage** de fils de laine, de papiers, etc. (rechercher un effet plastique, esthétique).

Traitement préalable du **support** possible

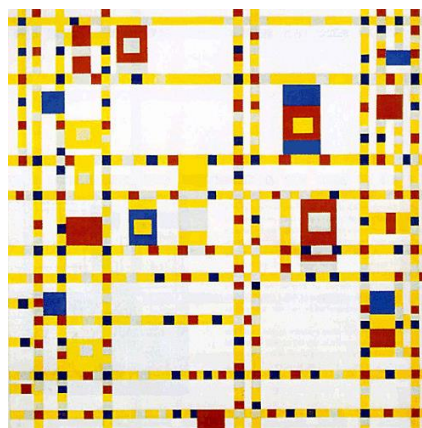
**Rhodoïd** posé sur le plan pour dessiner les trajets, puis on enlève le plan : réseau de lignes sur support transparent.



### Avec des pailles



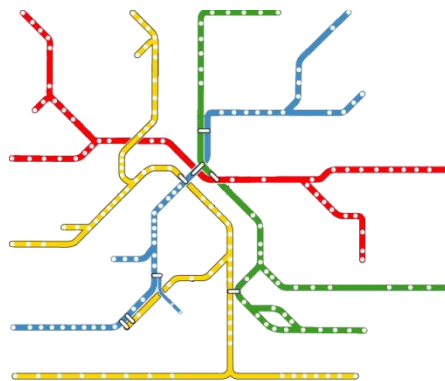
### Référence culturelle



Mondrian - Brooklyn Boogie Woogie - 1943

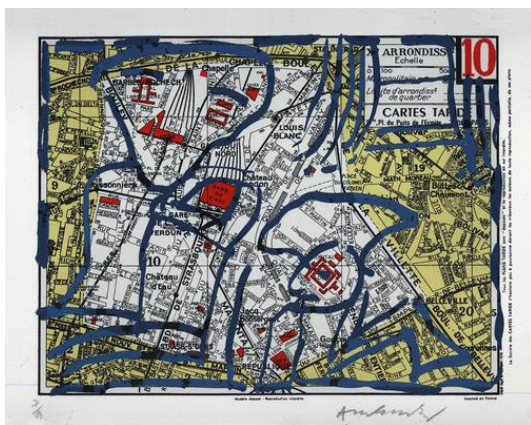
### Autour des cartes :

A partir de cartes existantes, supprimer les légendes et travailler à partir des formes et couleurs pour créer des **réseaux** formels.



Utiliser des fils de coton, de laine de couleurs différentes pour créer des réseaux sur une feuille.

Utiliser d'anciennes cartes routières comme **support** à différents travaux de collage, de mises en couleurs,...



Pierre Alechinsky  
10ème arrondissement, 1983



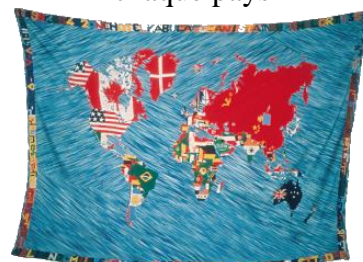
Pierre Alechinsky  
Page d'atlas universel II Golfe de Gascogne,  
1984

**Coller** des éléments de cartes sur de nouveaux supports.



Claudio Parmiggiani,  
*Tavole Zoogeografiche (L'Afrique)*, 1968,  
photographie noir et blanc sur toile,  
126 x 168 cm

Recouvrir un **planisphère** en choisissant une couleur, les couleurs des drapeaux pour chaque pays



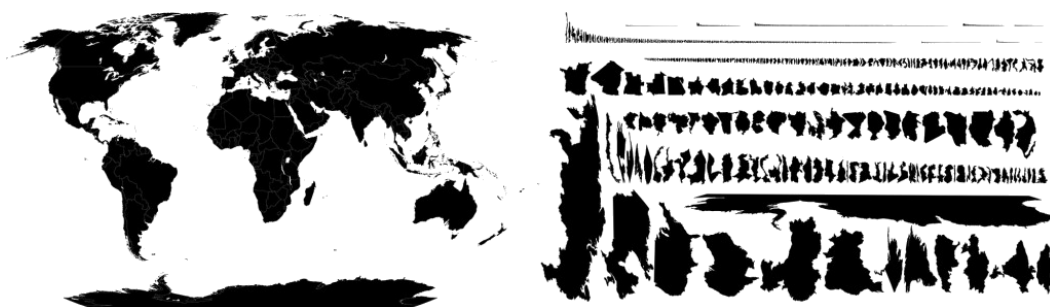
Alighiero e Boetti,  
*Mappa*, 1972,  
Broderie 155 x 220 cm

**Transformer** en carte, en plan un dessin simple.

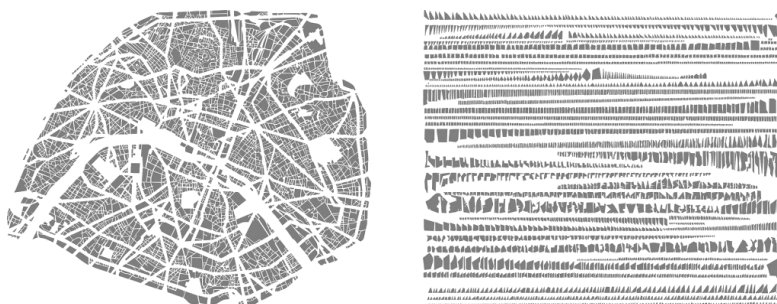


Christoph Niemann

Armelle Caron – Les villes rangées – impressions numériques sur toile,  
environ 90 cm x 120 cm par plan



Le monde/le monde rangé



Paris/Paris rangé

### Les photos aériennes

On travaillera sur les photos aériennes essentiellement à partir des formes, lignes et couleurs dominantes que l'on renforcera pour aller vers **l'abstraction**.

On pourra utiliser :

- Des craies grasses
- De la gouache
- Du papier découpé ou déchiré que l'on collera à plat ou en relief
- Des matériaux divers
- ...

*Quelques propositions à partir des affiches « La terre vue du ciel » de Yann Arthus-Bertrand*

